

SEB-KT Sitzung

am 18. Januar 2022

Online per Webex



VORSITZENDE
EVA SPAMER

KINDERTAGESSTÄTTE
Traunsteiner Straße



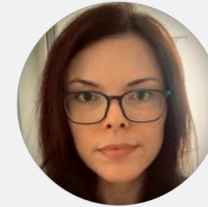
STELLVERTRETERIN
**YVONNE
GROSSKURTH**

KINDERTAGESSTÄTTE
Traunsteiner Straße



STELLVERTRETER
JENS OTTO

KINDERTAGESSTÄTTE
Rosel u. Josef Stock



SCHRIFTFÜHRERIN
**HANNAH
BRAUN**

KINDERTAGESSTÄTTE
Krautgärten



KASSENWART
**NIKOLAJ
FRANZ**

KINDERTAGESSTÄTTE
Künstlerviertel

KONTAKT:



info@seb-kt.de



<https://www.seb-kt.de>



[SEBKTWiesbaden](#)

SEB • KT

Elternbeirat
der städtischen
Kindertagesstätten
Wiesbaden

Bitte – Funkdisziplin!



Nach der Begrüßung schalten bitte alle ihr Mikro stumm – wer möchte, darf gerne seine Kamera laufen lassen.



Wer eine Frage stellen oder sich zu Wort melden möchte, schreibt bitte in den Chat, wir erteilen Euch dann das Wort.



Wenn Ihr dran seid, stellt Euch bitte laut, gebt uns Eure Kita durch und schaltet möglichst die Kamera ein. 😊



1

Begrüßung & Vorstellung aller Anwesenden inklusive unserer Gäste: Fr. Köster, Fr. Dölbl, und Hr. Manjura

ES

2

Neues aus dem Amt zur Corona-Situation in den städtischen Kitas & Fragen

Fr. Köster, Fr. Dölbl; Hr. Manjura

3

Themenschwerpunkt Testen in den Kitas

Fr. Dölbl

4

Tätigkeits- und Kassenbericht des Vorstands

HB/NF

5

Vorbereitung des Politischen Abends am 14.03.2022

YG

6

Sonstiges Wissenswertes, Fragen, Anregungen, Ausblick

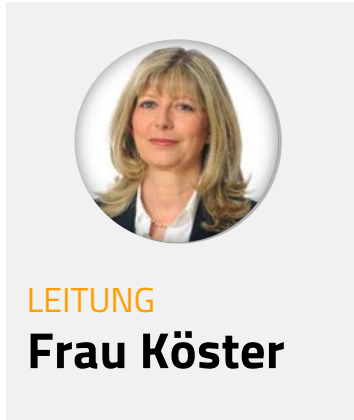
ES

SEB·KT

Elternbeirat
der städtischen
Kindertagesstätten
Wiesbaden

Unsere Kontakte im Amt

Abteilung Kindertagesstätten:



Ansprechpartnerin Nr. 1 😊 :



Amt für Soziales
Abteilung Kindertagesstätten
Konradinallee 11
65189 Wiesbaden



0611 – 312655



kindertagesstaetten@wiesbaden.de

SEB • KT

Elternbeirat
der städtischen
Kindertagesstätten
Wiesbaden

Neues aus dem Amt



LEITUNG
Frau Köster



SACHGEBIETSLEITUNG
Frau Dölbl



Aktuelle Informationen
vor dem Hintergrund der
aktuellen Corona-
Entwicklung.



...und Neues aus dem Rathaus 😊



SOZIALDEZERNENT
Herr Manjura

SEB•KT

Elternbeirat
der städtischen
Kindertagesstätten
Wiesbaden

Themenschwerpunkt



Testen in Kitas



Liste der angebotenen Teststationen vor und in Kitas

Anbieter	Kita	aktuelle Test-Zahlen	Vereinbarung
Johanniter e. V.	KT 14 Rosel und Josef Stock	rückläufig: 5 -10 Kindertests	bleibt bei 2 x wöchentlich
	KT 38 Krautgärten	leicht rückläufig, doch relativ hoch: 10 – 15 Tests	bleibt bei 2 x wöchentlich
	KT 16 Jägerhof		
	KT 17 Wolfsfeld		
	KT 25 Breckenheim		
	KT 27 Medenbach		
	KT 40 Toni-Sender-Haus		
	KT 24 Auringen		
	KT 21 Kita Kellerstraße		
	KT 34 Bertramstraße		
	KT 11 Wallauer Straße		

Liste der angebotenen Teststationen vor und in Kitas

Anbieter	Kita	aktuelle Test-Zahlen	Vereinbarung
Praeventia Consulting	KT 48 Elsässer Platz	10 – 20	bleibt bei 2 x wöchentlich
	KT 45 Künstlerviertel	10 – 20	bleibt bei 2 x wöchentlich
	KT 46 Wörther-See-Straße	„Höflichkeitskind“	
	KT 23 Wallufer Platz	4 -5	
	KT 41 Sauerland	3 „0“-Runden	
	KT 36 Karl-Arnold-Str		Zeitfenster (Di und Do am Morgen) im Testzentrum Schelmengraben
	KT 19 Friedrich-Engels-Weg		
	KT 39 Europaviertel		
Apotheke vor Ort organisiert über EB	KT 32 Hellkundweg		

Gesamt: 20



Elternbeirat
der städtischen
Kindertagesstätten
Wiesbaden

Themenschwerpunkt Testen in Kitas

Meinungsbild:

Wie ist die Stimmung in Eurer Kita zum Testen?

Sollte mehr getestet werden?

Was wünscht Ihr Euch?

Krippe? / Elementarbereich?

Tätigkeitsbericht seit der letzten Sitzung

➤ Wir machen mit

- Anfrage vom Wiesbadener Kurier zur Stimmung in der Elternschaft zur Corona-/Erkältungs-Lage Mitte November
- Abstimmung der Themen und Termine mit dem Amt
- Anfrage vom Wiesbadener Kurier zur Einschätzung der Wichtigkeit der Schuleingangsuntersuchungen



Dienstag 18.01.2022	Corona-Situation / Testen in Kitas
Montag 14.03.2022	Politischer Abend
Dienstag 03.05.2022	Medienpädagogik / Einführung in die Kita App
Dienstag 05.07.2022	Konzept Pyramide / Inklusion (Vertiefung)
Dienstag 20.09.2022	Selbstbehauptung
Dienstag 22.11.2022	Konstituierende Sitzung / Vorstandswahl



Tätigkeitsbericht seit der letzten Sitzung

➤ Wir sind bei der LAG

- Laufender informeller Austausch in verschiedenen Kreisen zu Corona.

➤ Wir informieren

- Auf unserer Facebook-Seite teilen wir immer wieder für Euch interessante Inhalte.
- Über die SEB-Telegram-Gruppe tauschen wir uns informell und schnell aus. Alle SEB-Vertreter sind herzlich eingeladen, dazu zu kommen!

➤ Wir fragen nach

- Wir tragen Eure Anliegen jederzeit ans Amt heran und haken nach. Aufgrund der „heißen Phase“ durch Corona kann es aber vorkommen, dass eine Antwort nicht ad hoc gegeben werden kann.

Tätigkeitsbericht seit der letzten Sitzung

➤ Kassenbericht

Jahr 2021

Kontostand Jahresbeginn		232,63€
Internetseite (~140€ p.a.)	für Q1-4/2021	-142,68€
Webex Lizenz (~17€ p.M.)	für 9 Monate	-152,64€
Erstattungen vom Amt (Internetseite)		+283,59€
Spenden an den SEB		+90,00€
Spende vom SEB (Kinderbauernhof)		-50,00€
Verpflegung Kinderbauernhof		7,36€
Abschiedsgeschenke		-85,19€
Kontostand 31.12.2021		168,39€

- Offene Posten:
Veto-Nutzungs-Spendenzusagen vom Politischen Abend (fürs Buffet 2022 ©) seitens FDP und SPD

SEB • KT

Elternbeirat
der städtischen
Kindertagesstätten
Wiesbaden

Tätigkeitsbericht seit der letzten Sitzung

➤ Kassenbericht

Jahr 2022

Kontostand Jahresbeginn	168,39€
--------------------------------	----------------

Internetseite (~140€ p.a.)	für Q1/2022	-35,67€
----------------------------	-------------	---------

Webex Lizenz (1 Jahr)	-183,50€
-----------------------	----------

Anträge auf Erstattung sind gestellt!

Kontostand 18.01.2022	-50,78€
------------------------------	----------------

- Offene Posten:
Veto-Nutzungs-Spendenzusagen vom Politischen Abend (fürs Buffet 2022 ☺) seitens FDP und SPD

Vorbereitung des Politischen Abends

14. März 2022 – 19:30h – Sitzungssaal Rathaus (oder online)

Eingeladen haben wir, verbunden mit einem Neujahrsgruß, die Rathausfraktionen

- SPD bereits zugesagt
- CDU
- Bündnis 90 / Die Grünen bereits zugesagt
- FDP bereits zugesagt
- Die Linke
- VOLT bereits zugesagt
- BLW/ULW/BIG bereits zugesagt
- Freie Wähler / ProAuto

sowie

- Oberbürgermeister Hr. Mende bereits zugesagt
- Sozialdezernent Hr. Manjura bereits zugesagt
- Leiterin des Amts für Soziale Arbeit Fr. Leß
- aus der Abteilung Kindertagesstätten Fr. Köster, Fr. Dölbl und Hr. Scheffler

SEB • KT

Elternbeirat
der städtischen
Kindertagesstätten
Wiesbaden

Cluster Personalbedarf / Finanzen

- Die Kampagne „Du passt zu uns“ wurde zum Jahreswechsel 2019/2020 gelauncht. Die Praxisintegrierte Ausbildung (PiA) erfreut sich großer Beliebtheit. Welche Pläne hat Ihre Partei, den Erzieher-Beruf noch attraktiver zu machen, insbesondere für Männer?
- Wofür würden Sie Gelder vom Gute-Kita-Gesetz einsetzen?
- Wie steht Ihre Partei zu Beitragsreduzierungen / Beitragsfreiheit? Geht es ohne Qualitätsverlust? (Ohne Einschränkungen wie z.B. in Rheinland-Pfalz?) Vorschläge zur Gegenfinanzierung?

Cluster Inklusion

- Viele Eltern fühlen sich allein gelassen mit der Suche nach einer I-Kraft. Was schlagen Sie vor, um diese Situation zu verbessern?
- Aktuell ist die Hilfe für Inklusion in die mobilen Dienste ausgelagert. Halten Sie es für sinnvoll, diesen Versorgungsauftrag durch die Stadt selbst wahrzunehmen? (Stichwort Qualität, Weiterbildung...)
- Wie stellen Sie sich eine gute (inklusive) Kita vor?

Cluster ,Corona

- Studien belegen, dass bei vielen Kindern die Psyche aufgrund der aktuellen Pandemie leidet. Welche Maßnahmen und Budgets sind seitens ihrer Partei denkbar, um diese im Kita-Umfeld soweit wie möglich zu kompensieren? Wie können die Einrichtungen dabei unterstützt werden und welche zusätzlichen Kräfte können dafür mobilisiert werden?
- Die Kindertagesstätten sollen seit dem 22.2. weiterhin nur zurückhaltend genutzt werden. Möglicherweise wird uns die Corona- oder weitere Pandemien noch eine lange Zeit beschäftigen. Was halten Sie davon, die Beitragsrückerstattungspraxis aus Januar und Februar (50% / 100%) als regelhafte Handhabung ab sofort (März) in die Satzung der Kindertagesstätten aufzunehmen?
- Was könnte seitens der Politik getan werden, damit Kinder in einer möglichen nächsten Pandemie nicht zurückgelassen werden?

Cluster Verkehr, Personalschlüssel

- Viele Kindertagesstätten liegen in der Nähe von Hauptverkehrsadern. Wie will Ihre Partei für mehr Verkehrssicherheit rund um die Kindertagesstätten sorgen?
- Bezüglich des Betreuungsschlüssels bildet Hessen (mit dem Saarland zusammen) das Schlusslicht der westdeutschen Bundesländer. Wie steht Ihre Partei dazu, auf eine weitere Verbesserung des Personalschlüssels in Kindertagesstätten hinzuwirken?
- Bisher ist der Betreuungsschlüssel für Inklusion nicht festgelegt. Welche Wege könnte Wiesbaden gehen, um eine feste Quote zu sichern?

Vorbereitung Polit. Abend



Break-out Sessions

Vorbereitung Polit. Abend

Eure Ideen

Corona: Was geschieht mit der Psyche unserer Kinder? Schulung und Weiterbildung für Erzieher:innen?

Ausgefallene Schuleingangsuntersuchungen: Da muss etwas geschehen!

Personalmangel: Umfrage unter Erzieher:innen? Was macht den Beruf attraktiver?

Personalmangel: Wie begeistert man Erzieher:innen?

Medienpädagogik & Ausstattung... Wo hängt's?

Corona: Mehr Bewegung in der KiTa? Ernährung? Was kann man noch verbessern?

Personalmangel: mehr Männer, Karrieremöglichkeiten, Urlaub, ...

Materialmangel, Taschentücher, Malpapier, etc. – weshalb?

Digitalisierung: warum so schleppend?

Außengelände: schnellerer Ausbau! Bitte Prozesse forcieren! Mehr Bewegung in der Einrichtung!

SEB•KT

Elternbeirat
der städtischen
Kindertagesstätten
Wiesbaden

Termine 2022



Termin	Themenschwerpunkt	Ort
Dienstag 18.01.2022	Corona-Situation / Testen in Kitas	Online per Webex
Montag 14.03.2022	Politischer Abend	Sitzungssaal Rathaus
Dienstag 03.05.2022	Medienpädagogik / Einführung in die Kita App	Sitzungsort folgt
Dienstag 05.07.2022	Konzept Pyramide / Inklusion (Vertiefung)	Sitzungsort folgt
Dienstag 20.09.2022	Selbstbehauptung	Sitzungsort folgt
Dienstag 22.11.2022	Konstituierende Sitzung / Vorstandswahl	Sitzungsort folgt

KONTAKT:



info@seb-kt.de



<https://www.seb-kt.de>



[SEBKTWiesbaden](https://www.facebook.com/SEBKTWiesbaden)

SEB • KT

Elternbeirat
der städtischen
Kindertagesstätten
Wiesbaden

Bildernachweis / Quellenangaben

Folie	Quelle
Folie 1	Privat
Folie 2	A) https://pixabay.com/de/illustrations/chat-symbol-kommunikation-2218345/ B) Icons WebEx C) Privat
Folie 4 + 5 Folie 4 + 5	https://pixabay.com/de/vectors/m%c3%a4nnlich-weiblich-symbol-1354358/ A. Köster: Quelle Facebook
Folie 5	C. Manjura: Quelle Facebook – Foto: Angelika Aschenbach
Folie 21	https://pixabay.com/de/vectors/symbol-kalender-tag-gesch%c3%a4ft-4399684/